

AGGIORNAMENTO AD-HOC DALLA VERSIONI PRECEDENTI ALLA VERSIONE 8.2 PER MODULO BASE E MODULO ANTIEVASIONE IVA E FLUSSI TELEMATICA

Questa guida riguarda l'aggiornamento di Ad-hoc alla versione 8.2 per i clienti con attivati moduli Contabilità, Magazzino e Vendite, per aggiornare anche i moduli aggiuntivi già presenti nell'Ad-hoc del cliente verrà rilasciato a breve un aggiornamento definitivo che conterrà anche i moduli aggiuntivi disponibili in Ad-hoc 8.2.

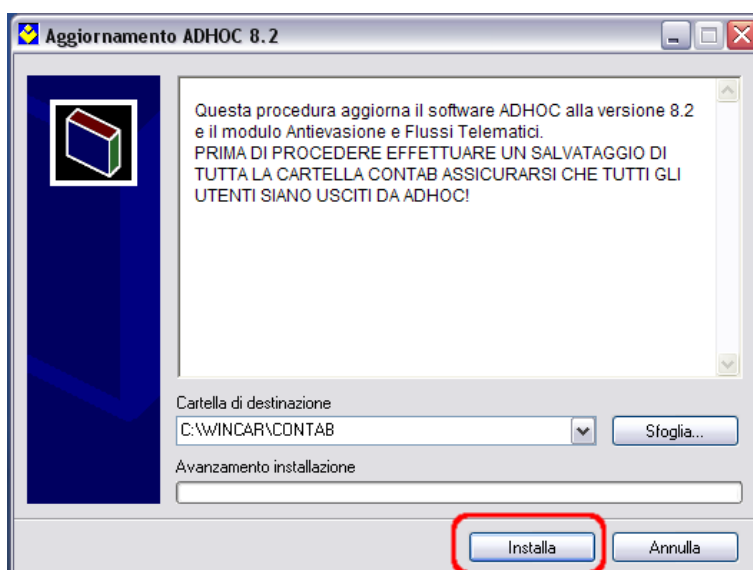
Prima di procedere con l'aggiornamento è necessario:

- 1) Scaricare il file di aggiornamento **AGG_AHW_82.exe** dal sito <http://www.solges.it/adhocw.php>
- 2) Richiedere il file della chiave di attivazione a System Data Software.
- 3) Fare uscire tutti gli utenti di Wincar e di Ad-hoc dai software
- 4) Entrare in Ad-hoc dal server ed effettuare una ricostruzione temporanei ed indici completa.
- 5) Provvedere ad effettuare una copia di salvataggio dal server (tutta la cartella Contab).

A questo punto siamo pronti per proseguire con l'effettivo aggiornamento del programma.

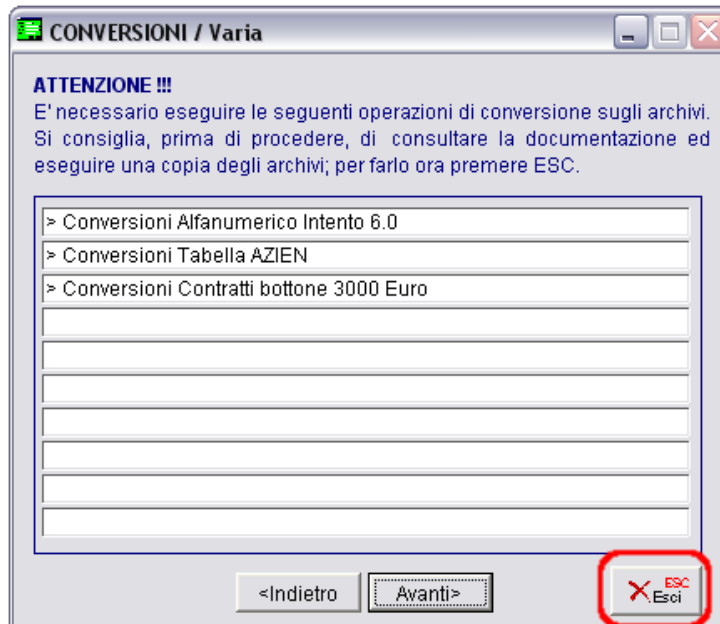
Effettuare le seguenti operazioni in sequenza:

- 1) lanciare l'eseguibile **AGG_AHW_82.exe** indicando il come directory d'installazione la cartella Contab di Ad-hoc (Es: C:\WINCAR\CONTAB) e cliccare su "Installa"

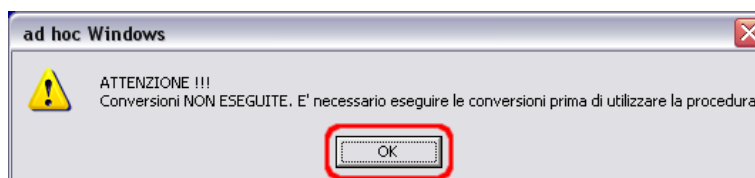


il programma si chiuderà automaticamente una volta terminata l'installazione.

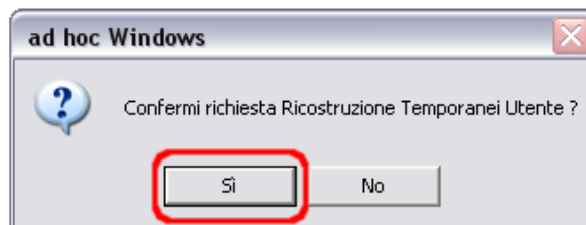
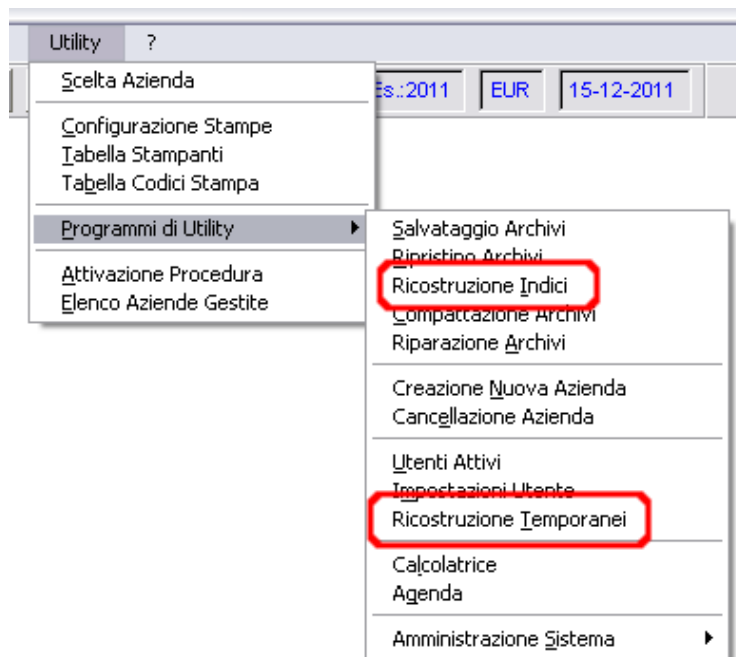
- 2) Copiare file della chiave di attivazione (Licenza.lic) nella cartella Contab di Ad-hoc.
- 3) Entrare in Ad-hoc non accettare premendo su Esc alla richiesta di conversioni.



Cliccare sul messaggio che apparirà subito dopo.



- 4) Fare una ricostruzione temporanei ed indici completa.



5) Se Ad-hoc dovesse entrare in versione dimostrativa



allora bisogna entrare nelle chiave di attivazione (Utility → Attivazione Procedura), e quindi cliccare il tasto Moduli.

ATTIVAZIONE PROCEDURA / Varia

Dati Installatore
 Ragione Sociale: SYSTEM DATA SOFTWARE SRL
 Partita IVA: 01303510505
 Email: _____

Dati Cliente
 Ragione Sociale: SOLGES SAS
 Partita IVA: 02017060464
 Indirizzo: VIA PROVINCIALE ROMANA, 1

Dati Installazione / Prodotto
 Utenti Abilitati: 1 (1 = Installazione Monoutente)
 Numero Release: 8.2
 Matricola Prodotto: 1234567890

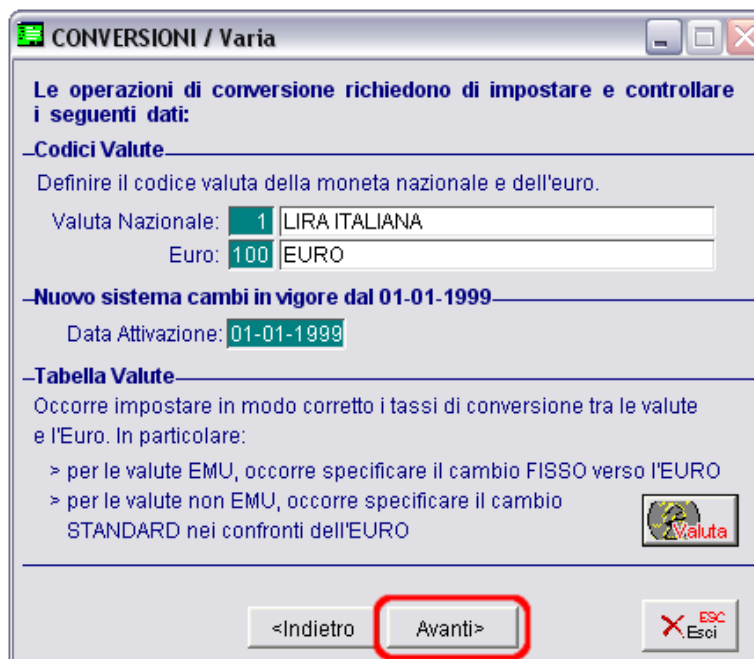
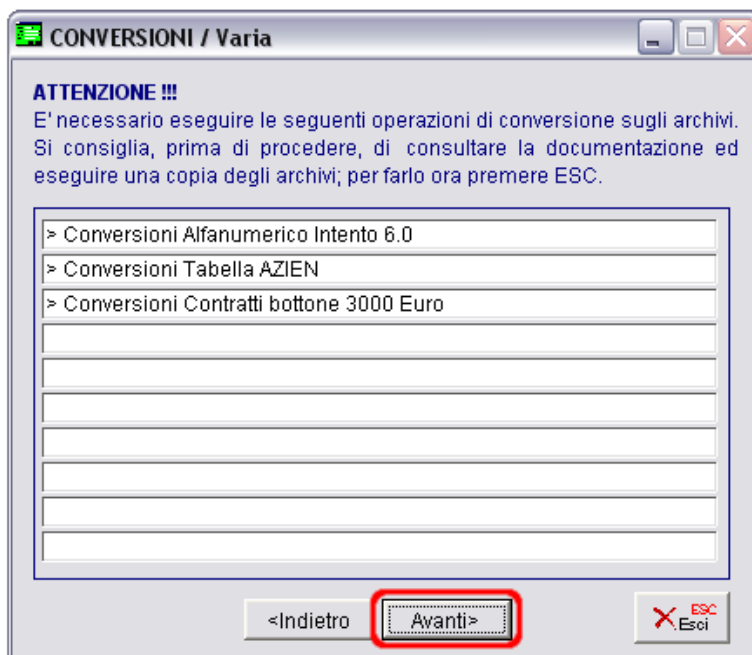
Aziende Moduli Prodotti

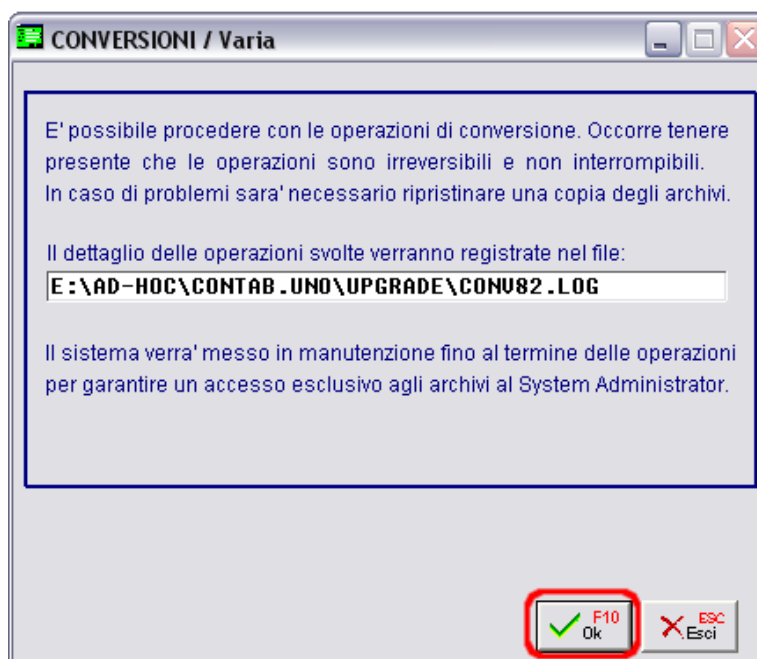
F10 Ok ESC Esci

Nella finestra che si aprirà bisogna impostare la colonna "Abilitato" come è impostata la colonna "Licenza".

Moduli / Varia

Modulo	Tipo	Descrizione	Abilitato	Licenza
1	COGE	Standard	Contabilità'	Si
2	MAGA	Standard	Magazzino	Si
3	GEVE	Standard	Vendite	Si
4	ORDI	Standard	Ordini	No
5	DIBA	Standard	Distinta Base	No
6	BOLL	Standard	Solleciti	No
7	CESP	Standard	Ammortamenti	No
8	BANC	Standard	Conti Correnti	No
9	RICL	Standard	Analisi di Bilancio	No
10	GPOS	Standard	Gestione Punto Vendita	No
11	STAT	Standard	Statistiche	No
12	WORD	Standard	Word Processor	No
13	RITE	Standard	Ritenute di Acconto	No
14	SALD	Standard	Incassi e Pagamenti	No
15	TRAS	Standard	Import Primanota	No
16	CTGS	Standard	Analisi di Bilancio e Flussi	No
17	PROD	Standard	Produzione	No
18	COAN	Standard	Contabilità' Analitica	No
20	PREV	Standard	Preventivi	No
21	EXPO	Standard	Export Primanota	No
22	GEIM	Libreria	Gestione Immagini	Si
24	CAVV	Standard	Contabilità' Avvocati e Notai	No
25	REMO	Standard	Magazzino Remoto	No
26	LEMC	Standard	Trasferimento Studio	No
27	TRAX	Libreria	Communication Framework	Si
28	INFO	Libreria	Infolink	Si
29	COPO	Libreria	Corporate Portal	Si
35	ALCF	Standard	Elenchi e Telematico Base	No
36	TELE	Standard	Elenchi e Telematico Esteso	No
37	TELR	Standard	Telematico Ridotto	No
38	AIFT	Standard	Antievasione IVA e flussi telematici2010	Si





cliccando su Ok il programma si chiuderà automaticamente, abbiamo terminato la procedura di aggiornamento di Ad-hoc 8.2.